

# Observatorio de precios históricos de venta en origen de papel y cartón recuperado.

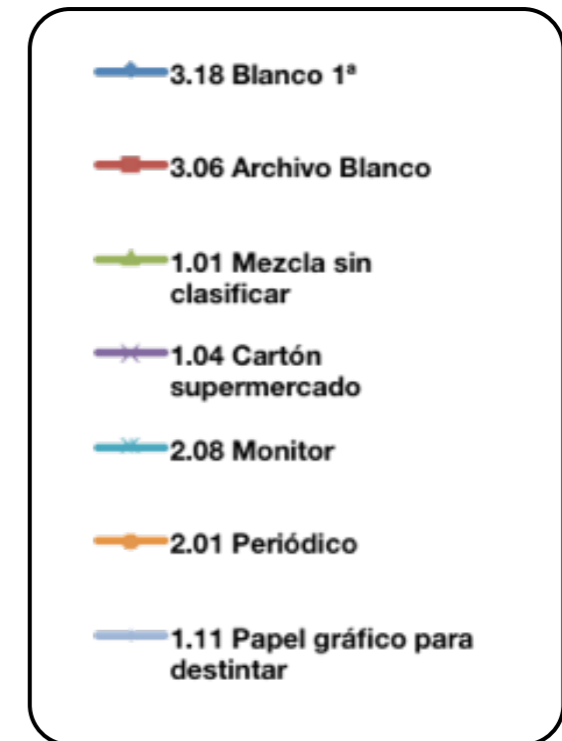
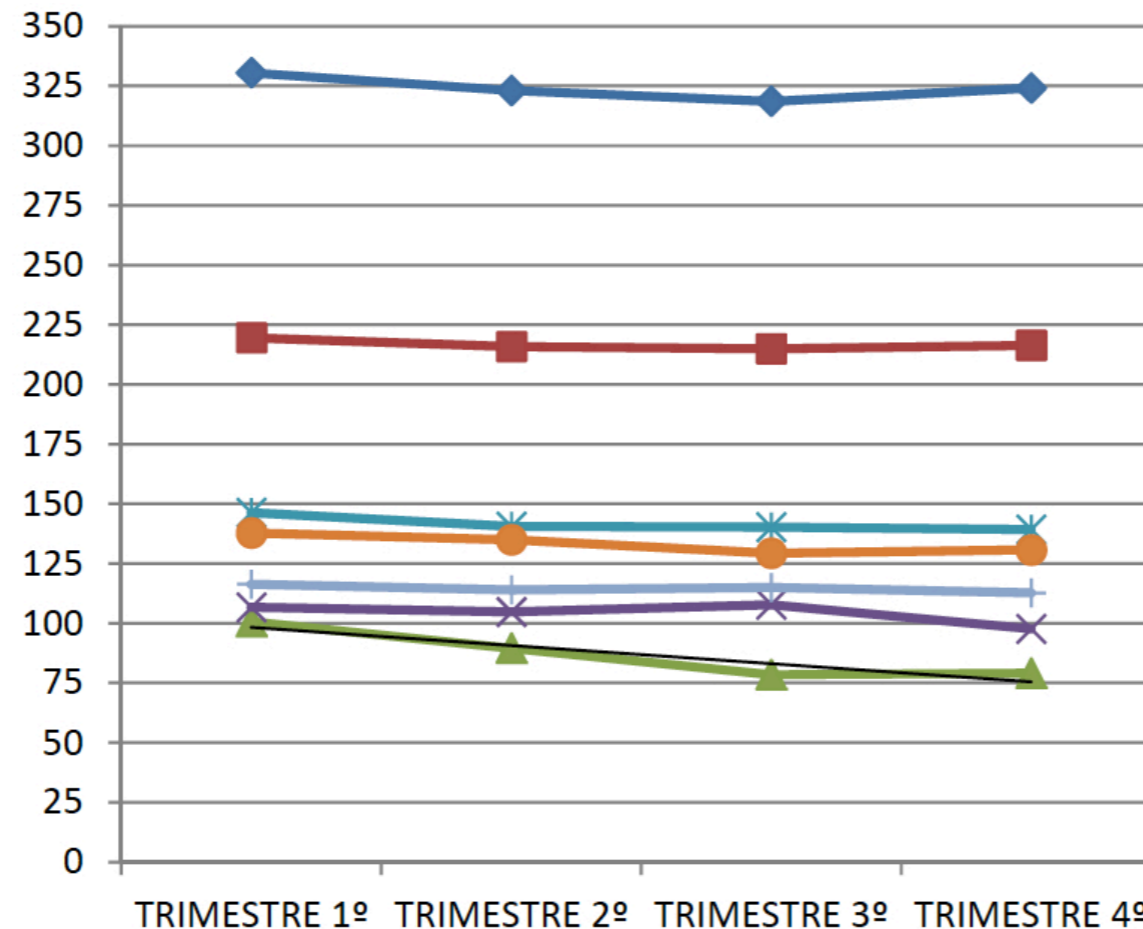
En el marco del acuerdo de colaboración con la Universidad Complutense de Madrid.

Año: 2013

Calidades Analizadas (€/tonelada)	1º Trimestre	2º Trimestre	3º Trimestre	4º Trimestre
3.18 Blanco 1ª	331	323	319	322
3.06 Archivo Blanco	219	216	215	215
1.01 Mezcla sin clasificar	101	89	78	79
1.04 Cartón supermercado	107	105	108	95
2.08 Monitor	146	140	140	138
2.01 Periódico	138	135	129	128
1.11 Papel gráfico para destintar	116	114	115	112



Calidades Analizadas	Desviación Típica	Margen error
3.18 Blanco 1ª	17,21	0,22
3.06 Archivo Blanco	15,43	0,08
1.01 Mezcla sin clasificar	18,23	0,07
1.04 Cartón supermercado	19,74	0,04
2.08 Monitor	8,97	0,07
2.01 Periódico	17,25	0,09
1.11 Papel gráfico para destintar	16,21	0,08



\*Precio medio de venta en origen de almacenista recuperador español para el material una vez limpiado, clasificado y enfardado conforme a la Norma Europea UNE-EN-643.

\*\*Trabajando sobre la base de los 109 asociados de REPACAR con un nivel de confianza del 95% en los resultados.