

Observatorio de precios históricos de venta en origen de papel y cartón recuperado.

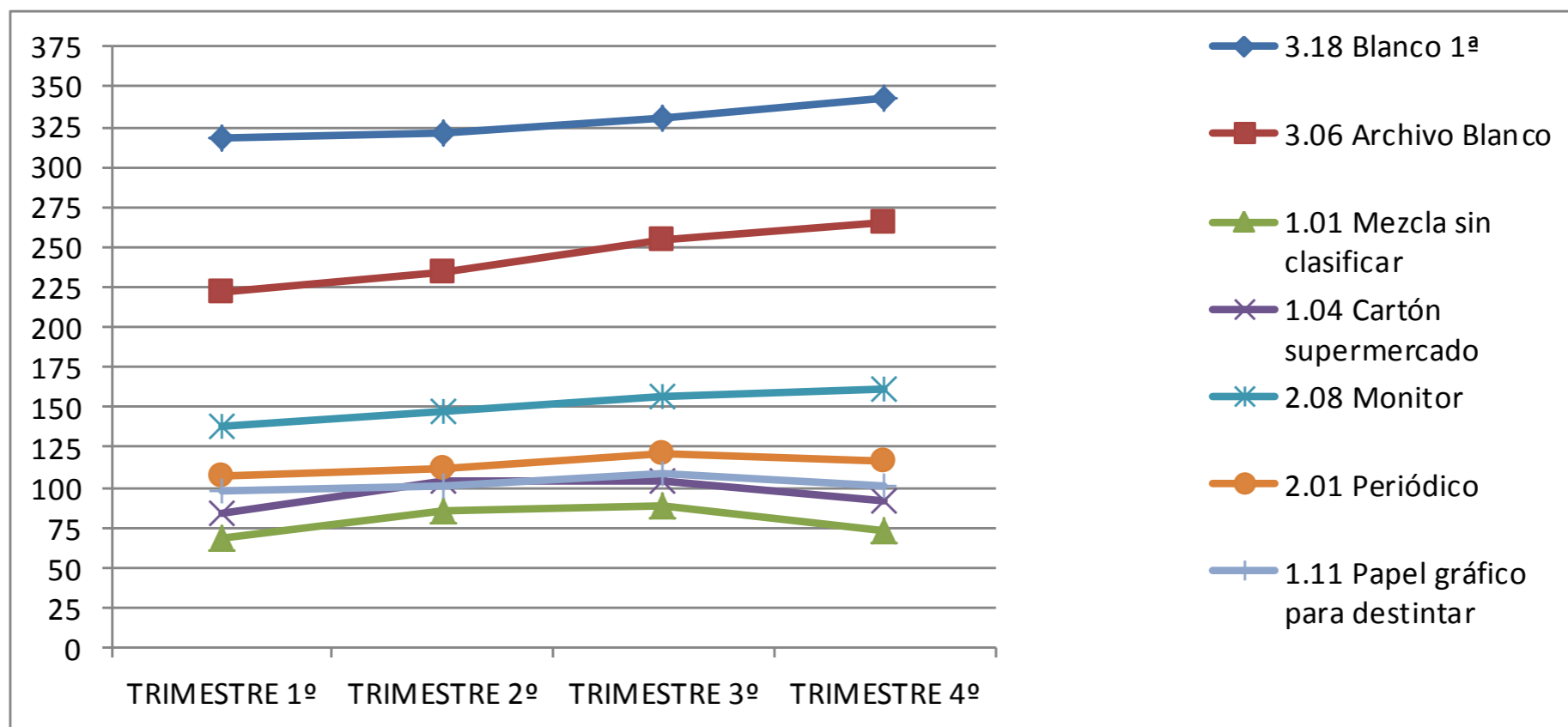
En el marco del acuerdo de colaboración con la Universidad Complutense de Madrid.

Año: 2015

Calidades Analizadas (€/tonelada)	1º Trimestre	2º Trimestre	3º Trimestre	4º Trimestre
3.18 Blanco 1ª	318	321	331	343
3.06 Archivo Blanco	222	235	254	265
1.01 Mezcla sin clasificar	68	85	89	73
1.04 Cartón supermercado	84	104	105	92
2.08 Monitor	139	147	157	161
2.01 Periódico	107	111	121	116
1.11 Papel gráfico para destintar	98	102	108	101



Calidades Analizadas	Desviación Típica	Margen error
3.18 Blanco 1ª	19,04	0,33
3.06 Archivo Blanco	17,68	0,14
1.01 Mezcla sin clasificar	15,07	0,08
1.04 Cartón supermercado	12,78	0,05
2.08 Monitor	13,91	0,13
2.01 Periódico	21,35	0,16
1.11 Papel gráfico para destintar	15,43	0,11



*Precio medio de venta en origen de almacenista recuperador español para el material una vez limpiado, clasificado y enfardado conforme a la **Norma Europea UNE-EN-643**.

**Trabajando sobre la base de los asociados de REPACAR con un nivel de confianza del 95% en los resultados, el margen de error máximo es de +0,33.